

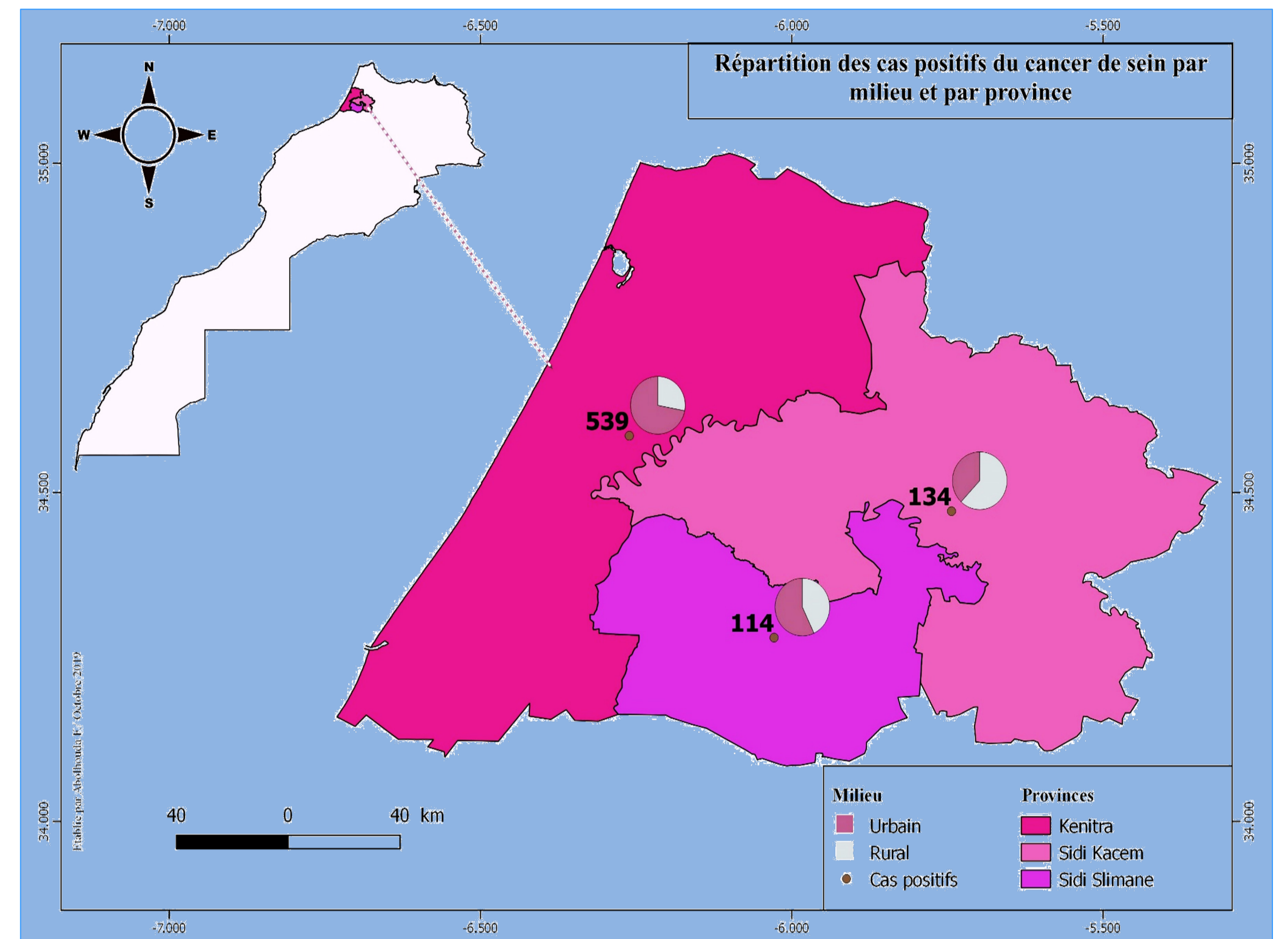
Profil épidémiologique du cancer du sein en milieu rural au Maroc : une double peine pour les femmes

Fatiha Aboulhoda¹, Ouassima Erefai¹, Fadia Bejja¹, Abdelmajid Soulaymani¹, Abdelrhani Mokhtari¹, Hinde Hami¹

¹Laboratoire de Biologie et Santé, Faculté des Sciences, Université Ibn Tofail, Kenitra, Maroc

Introduction

Le cancer du sein est la forme de cancer la plus fréquente chez les femmes dans le monde, y compris au Maroc. Les femmes vivant en milieu rural sont fréquemment confrontées à des défis majeurs, tels qu'un accès limité aux services de santé, en particulier en ce qui concerne le dépistage précoce et le diagnostic du cancer du sein. Cette situation peut entraîner des retards dans la prise en charge de la maladie. Dans cette perspective, notre étude vise à présenter le profil épidémiologique du cancer du sein en milieu rural au Maroc.



Méthodes

Cette étude rétrospective a porté sur toutes les patientes d'origine rurale (337 femmes soit 35%) diagnostiquées avec un cancer du sein au Centre de Référence de la Santé Reproductive de Kenitra entre 2013 et 2018. Nous avons analysé les caractéristiques sociodémographiques et cliniques de ces patientes.

Résultats

L'âge moyen au moment du diagnostic était de $49,7 \pm 11,8$ ans.

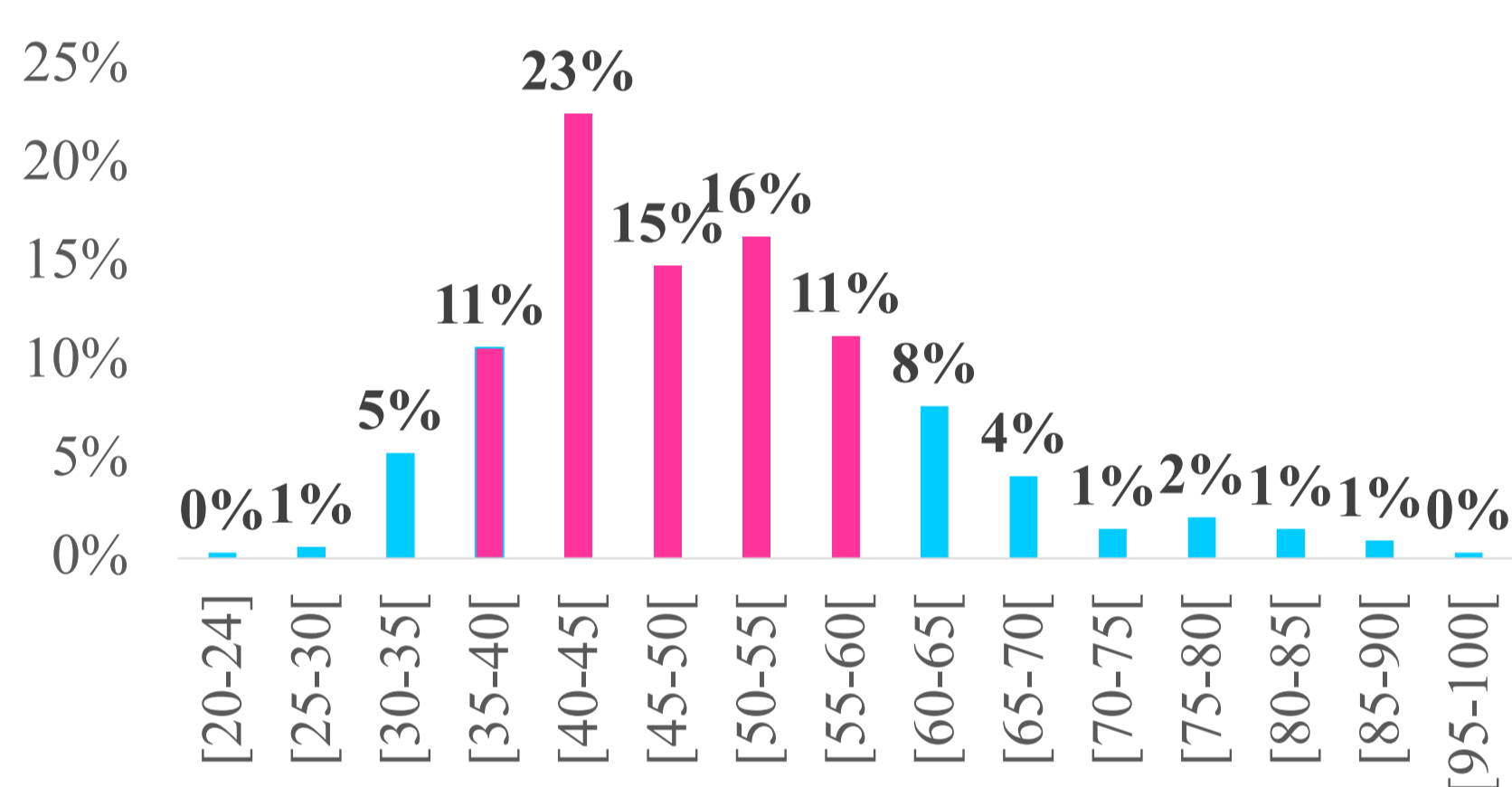


Figure 1: Distribution des femmes atteintes de cancer du sein par classe d'âge

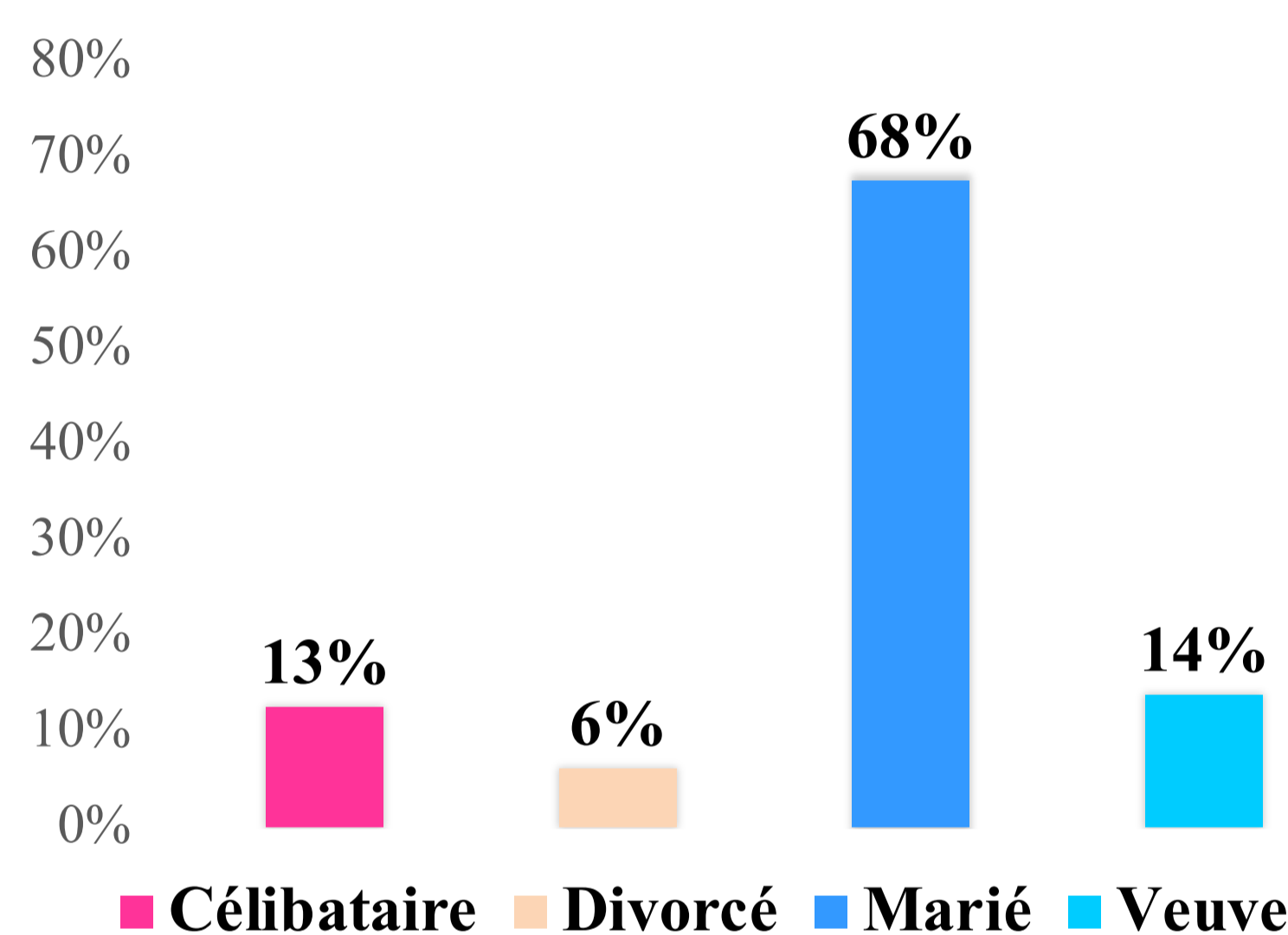


Figure 2: Distribution des femmes atteintes de cancer du sein selon le statut matrimonial

Soixante trois femmes n'avaient aucune couverture sociale.

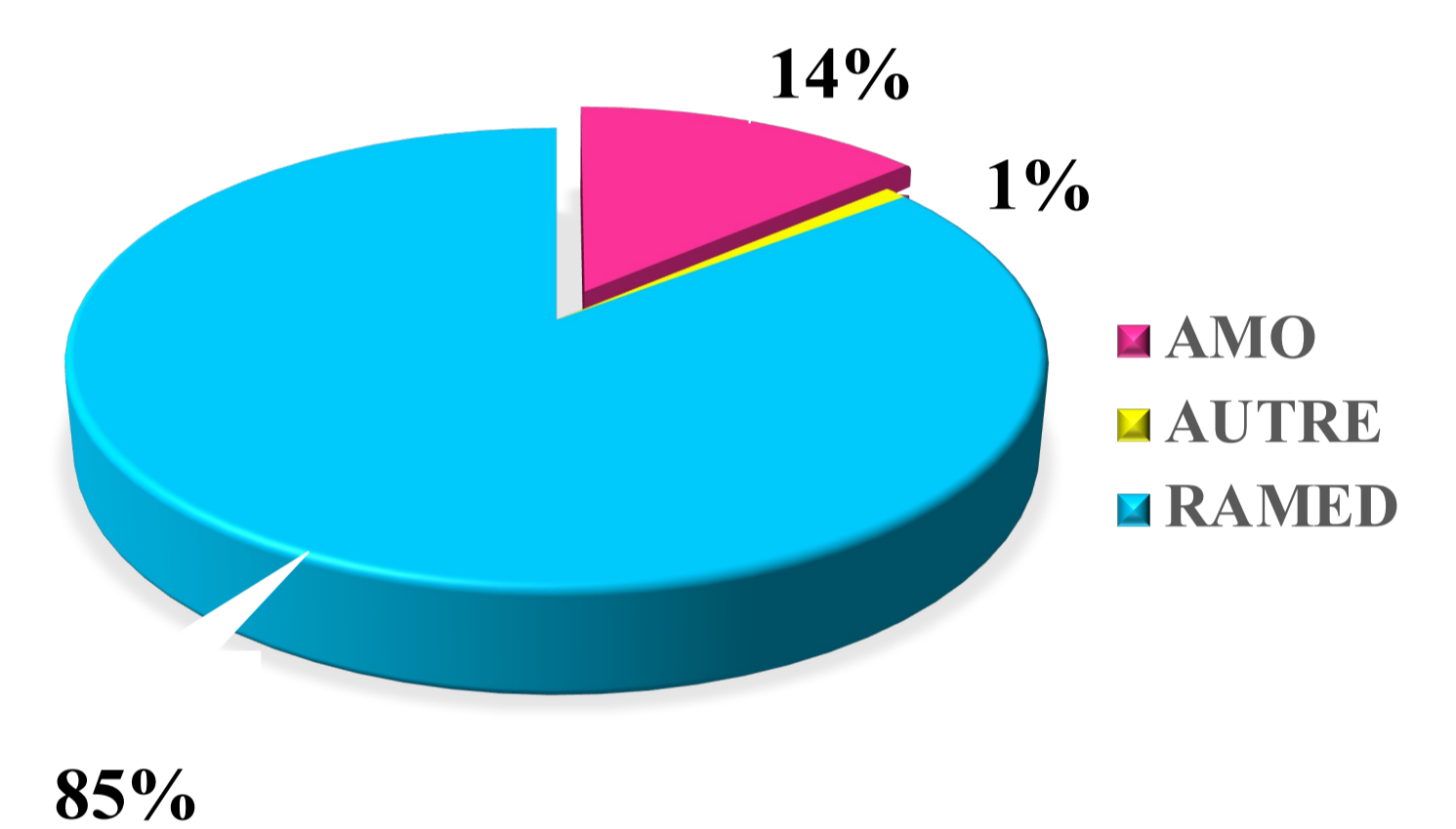


Figure 3: Distribution des femmes atteintes de cancer du sein selon la couverture sociale

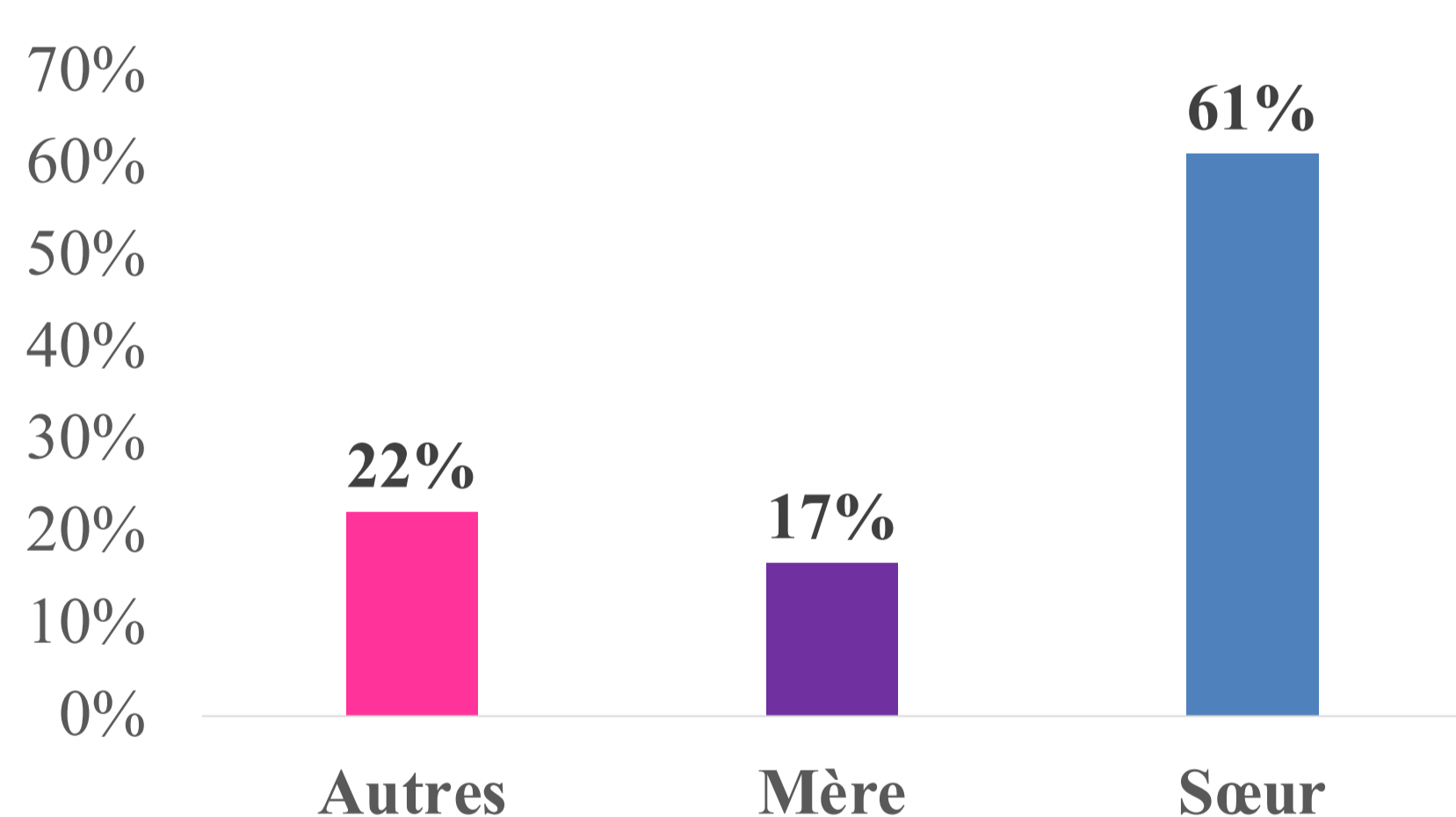


Figure 4: Distribution des femmes atteintes de cancer du sein selon les antécédents familiaux du cancer du sein

Grade SBR	Nombre de cas	Fréquence %
SBRI	50	15
SBRII	201	72
SBRIII	29	10

Type Histologique	Nombre de cas	Fréquence %
CCI	274	81
CLI	8	2
CCIns	7	2
Autres	48	14

Enfants vivants	Nombre de cas	Fréquence %
< à 4 EV	96	39,5
≥ à 4 EV	147	60,5

Classification ACR	Nombre de cas	Fréquence %
ACR 3	5	1
ACR 4	138	41
ACR 5	174	52

La taille moyenne de la tumeur était de $31 \pm 18,8$ mm (8-165 mm)

Discussion

Le cancer du sein constitue un problème de santé majeur chez les femmes vivant en zone rurale, entraînant une mortalité et morbidité importante. Selon une étude menée par Smith et al. (2019), les femmes rurales sont moins susceptibles de se faire dépister régulièrement pour le cancer du sein, ce qui explique la fréquence de 35% dans notre population, mais elle est plus élevée selon Flodrops en 2021 (53%). De plus, les femmes rurales ont souvent un niveau socio-économique défavorable (57%), ce qui peut limiter leur accès aux soins de santé, en Russie une association du revenu faible et la mortalité par cancer du sein a été prouvée. Une autre étude menée par Jones et al. (2018) a révélé que le manque de sensibilisation et d'éducation sur l'importance du dépistage précoce est un facteur majeur contribuant aux retards de diagnostic chez les femmes rurales, ce qui corrobore avec les résultats de l'histologie chez notre population.

Conclusion

Le cancer du sein chez les femmes vivant en zone rurale au Maroc est un problème préoccupant avec des disparités importantes en termes d'accès aux soins de santé et du diagnostic tardif. Il est donc impératif d'améliorer l'éducation et la sensibilisation, afin de renforcer les stratégies de dépistage précoce et d'assurer un meilleur accès aux services santé dans les zones isolées.

Mots clés : cancer du sein ; épidémiologie ; milieu rural ; Maroc.

Email : aboulhodafatiha@yahoo.fr