

Impact sur la survie du geste chirurgical chez les patientes mutées BRCA atteintes d'un cancer du sein infiltrant : mastectomie vs traitement conservateur. Etude rétrospective à partir des données du registre des cancers du sein de Côte d'Or.

Katia MAHIOU¹, Clémentine JANKOWSKI¹, Laura VINCENT¹, Hélène COSTAZ¹, Marie-Martine PADEANO¹, Sylvain CAUSERET¹, Charles COUTANT¹

¹ Département de Chirurgie Oncologique, Centre Georges François Leclerc -UNICANCER, Dijon, France.

Corresponding Author: kmahiou@cgfl.fr



Contexte :

- Les patientes mutées BRCA1/2 ont un risque plus important de développer un cancer du sein
- Pas de recommandations spécifiques pour la prise en charge chirurgicale des cancers du sein invasifs localisés chez ces patientes.

Objectif :

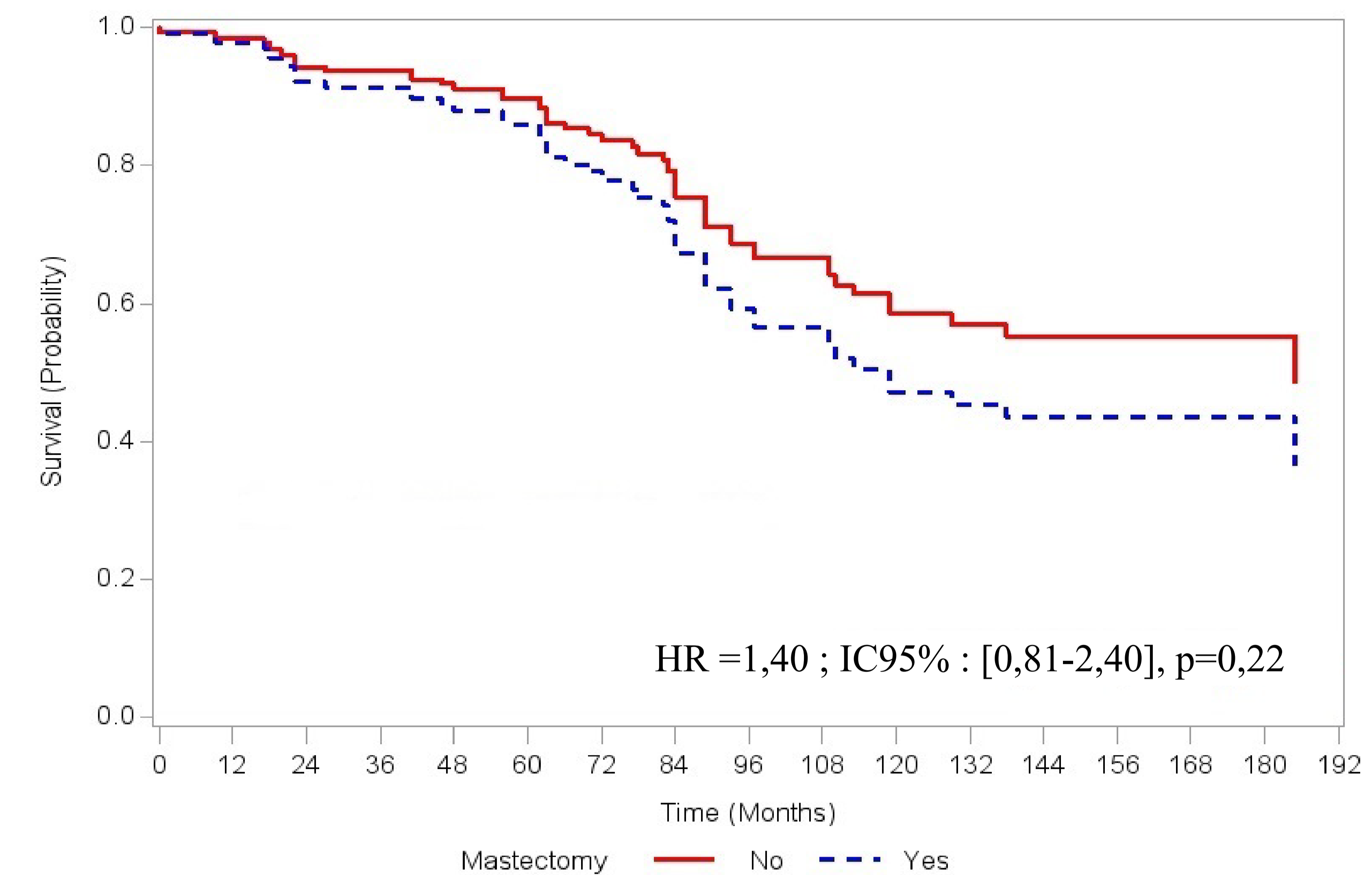
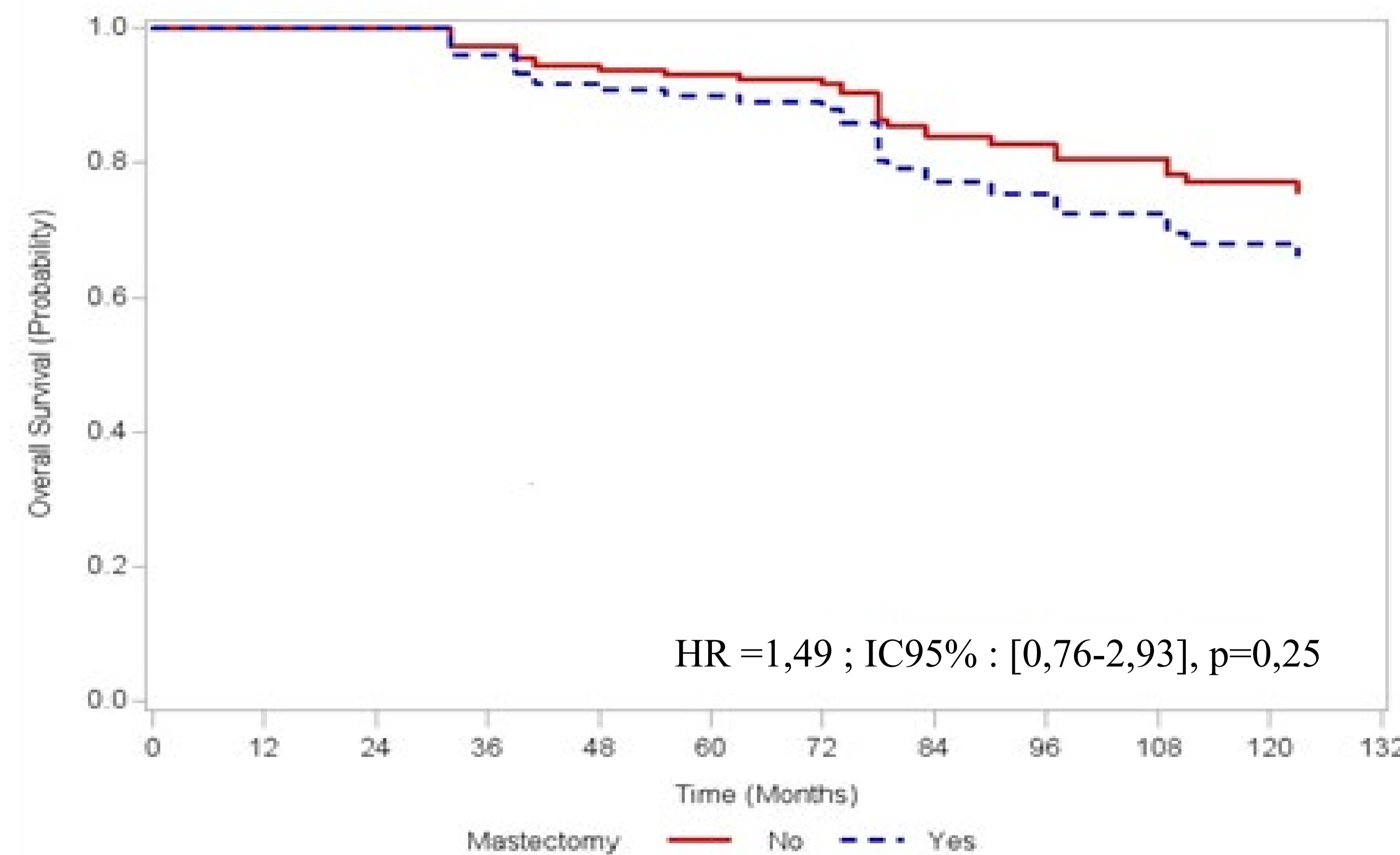
- Etude rétrospective
- Comparaison traitement conservateur vs mastectomie.
- Critère de jugement principal: Survie globale (SG)
- Critère de jugement secondaire: survie sans récurrence (SSR)

Méthodes :

- Recueil rétrospectif de 1998 à 2018 sur le registre des cancers du sein de Côte d'Or.
- Exclusion: antécédent de cancer du sein, cancer bilatéral ou métastatique, carcinome *in situ* sans composante infiltrante.
- Score de propension à partir d'une régression logistique sur les caractéristiques au diagnostic (taille clinique de la tumeur et envahissement ganglionnaire).

Résultats :

- 8022 patientes diagnostiquées entre 1998 et 2018
- 104 patientes mutées BRCA incluses dans l'analyse
- 69 traitements conservateurs, 35 mastectomies
- Suivi médian : 92,5 mois.
- **SG** (HR =1,49 ; IC95% : [0,76-2,93], $p=0,25$).
- **SSR globale** (HR =1,40 ; IC95% : [0,81-2,40], $p=0,22$)
- **SSR homolatérale** (HR =0,88 ; IC95% : [0,30-2,61], $p=0,89$)
- **SSR controlatérale** (HR =1,50 ; IC95% : [0,55-4,09], $p=0,42$)
- **SSR métastatique** (HR =1,42, IC95% : [0,69-2,90], $p=0,33$)



Discussion :

- Résultats en SG concordants avec ceux de la revue systématique de Co *et al.* et l'étude de Wan *et al.* (1,2).
- Pas de différence significative sur SSR homolatérale par manque de puissance liée au faible nombre d'évènements (10 récurrences locale homolatérale après chirurgie).

Conclusion :

- Chirurgie conservatrice envisageable pour cancer infiltrant chez BRCAm
- Pas de différence en SG et en SSR

1. Wan Q *et al.* (2021) Comparison of Survival After Breast-Conserving Therapy vs Mastectomy Among Patients With or Without the BRCA1/2 Variant in a Large Series of Unselected Chinese Patients With Breast Cancer. JAMA Netw Open.

2. Co M *et al.* (2020) Breast Conserving Surgery for BRCA Mutation Carriers-A Systematic Review. Clin Breast Cancer.