

29^{èmes}

Journées de la
Société Française de Sénologie
et de Pathologie Mammaire

www.senologie.com

sous le patronage de l'Institut National du Cancer

**CANCER
DU SEIN**
avancé

14 - 16 NOVEMBRE 2007

AVIGNON Palais des Papes



PROGRAMME





Chers Amis, Chères Amies, Chers Collègues,

Nous voulons que ces Journées d'Avignon soient l'occasion de rappeler que le traitement de la phase avancée du cancer du sein ne se résume pas à une partition jouée par quelques intervenants voire par les seuls oncologues médicaux ; mais qu'au contraire il s'agit de mettre en jeu un ensemble polyphonique véritablement philharmonique, réuni autour de la patiente et comportant tous les acteurs de la prise en charge pluridisciplinaire : médecins généralistes, chirurgiens, radiothérapeutes, spécialistes de l'imagerie, gynécologues, psychologues, intervenants de soins de support...

Cinq évolutions vont vous être proposées, et que vous aurez à tester et à évaluer.

1° e-learning : Pourquoi ? Comment ?

Les nouvelles règles de la FMC vous sont maintenant familières : nous devons acquérir en 5 ans 250 points qui se répartissent en 150 points de FMC et 100 points d'EPP. Si vous manquez d'informations rendez vous sur le site du conseil national de la FMC : www.cnfmc.fr

Pour toute Formation Médicale Continue agréée, les participants reçoivent 4 points par ½ journée de présence attestée. De plus, les sociétés savantes ayant reçu un agrément F.M.C. sont en droit de déterminer d'autres possibilités de gain de points pour des actions spécifiques.

Méthodologie utilisée pour ce congrès d'Avignon 2007 :

Grâce à l'enregistrement de votre badge réalisé à l'entrée du congrès, vous serez crédité de 4 points de FMC par ½ journée de présence attestée.

Vous pourrez gagner **2 points supplémentaires de F.M.C. si vous participez aux DEUX étapes du e-learning** en répondant aux questions posées sur le site de la société www.senologie.com

Il s'agit non pas d'évaluer votre niveau de connaissance personnel mais d'évaluer la qualité pédagogique du congrès en vous soumettant les mêmes cas cliniques avant le congrès - **pre-test : ouvert du 1^{er} novembre au 15 novembre** - et après le congrès - **post-test : ouvert du 18 novembre au 2 décembre**.

Les réponses au pre-test, ainsi que les références bibliographiques seront données lors des sessions plénières et dans le livre du congrès.

Vous recevrez vos points de FMC, à partir du 15 décembre, **UNIQUEMENT** par mail. N'oubliez pas de donner l'adresse électronique à laquelle vous sera adressé ce courrier.

Pour les retardataires, il est possible de répondre au e-learning en vous connectant sur le site de la SFSPM www.senologie.com dans **les espaces WI FI (GRATUITS)** mis à votre disposition dans le Palais des Congrès, salle de la Paneterie et salle des Gardes, jusqu'au 15 novembre au soir.

Nous espérons que cette forme d'évaluation vous conviendra et que vous n'hésitez pas à nous faire part de vos commentaires sur cette première expérience qui peut, très sûrement, être améliorée grâce à votre collaboration.

2°) Toutes les sessions du congrès d'Avignon seront des sessions plénières

Il n'y aura pas symposium parallèle ni concomitant, vous n'aurez pas à courir dans les couloirs du Palais des Papes pour entendre un exposé dans une session et quitter rapidement la salle pour aller dans une autre écouter un exposé dans une autre session. Nous souhaitons ainsi privilégier l'audience de chaque orateur et augmenter la force des messages délivrés.

3°) Le congrès d'Avignon sera l'occasion d'inaugurer une forme plus affirmée de valorisation des efforts de recherche des équipes francophones en leur donnant la parole en session plénière. Pour cela le Comité Scientifique a sélectionné parmi les résumés proposés ceux qui feront l'objet d'une présentation en session plénière en préambule à l'exposé académique qui suivra et fera le point de la question.

Nous avons fait appel à communication dans toutes les équipes francophones impliquées dans le cancer du sein afin de valoriser ces travaux cliniques ou biologiques qui méritent d'être connus, reconnus et promus.

4°) Les Journées d'Avignon, comme chacun des congrès de la S.F.S.P.M., sont pour nous tous l'occasion de participer à des symposia organisés par nos sponsors industriels.

La tradition est de remercier très chaleureusement ces industriels à la fois du médicament et du domaine technique car sans eux, sans leur aide nous aurions beaucoup de peine à tenir ces journées nationales. Qu'ils soient tous remerciés pour leur implication, leur soutien organisationnel et financier. Grâce à eux nous pouvons mettre à votre disposition un lieu aussi prestigieux que le Palais des Papes, des moyens sophistiqués de communication et vous recevoir de façon conviviale.

L'innovation, l'évolution que nous voulons expérimenter auprès de vous trouve son fondement dans notre volonté de considérer ces soutiens comme de véritables partenaires engagés dans le succès scientifique du congrès. Pour cela, **chaque symposium recevra pour l'UN de ses exposés le label « en partenariat avec la S.F.S.P.M. ».**



Le sujet de cette présentation, déterminé par le Comité Scientifique de la S.F.S.P.M., ne sera pas redondant avec un exposé du congrès et fera partie intégrante du programme scientifique du congrès.

Par ailleurs, dans le cadre de la mise en application de l'article 26 de la loi du 4 mars 2002 sur les droits des malades, le Comité national de la F.M.C. (www.cnfmc.org) recommande de nouvelles procédures concernant la « déclaration d'intérêts particuliers » qui ont été appliquées pour ces 29èmes Journées.

5°) Les relations que nous avons tissées avec les autres sociétés savantes ou les groupes de travail comme notre implication avec l'INCa se traduiront par des partages de paroles que nous posons comme des gestes d'ouverture et d'échanges.

- Joseph Stines, Président de la SOFMIS, a accepté de co-organiser et de co-animer les Ateliers Continus de Radiologie sénologique (A.C.R.s) en collaboration avec la S.F.S.P.M.,
- Françoise Mornex, Secrétaire Générale de la S.F.R.O., co-animera, en collaboration avec la S.F.S.P.M., l'atelier de radiothérapie mammaire qui se tiendra en ouverture du congrès,
- La session interactive de cas cliniques sera l'occasion pour le groupe de Saint Paul de Vence co-présidé par Moïse Namer et Joseph Gligorov, de présenter ses Recommandations de la Pratique Clinique du cancer du sein métastatique.

Nous voulons faire bouger les choses, c'est clair. Voici exposées les évolutions que nous voulons tester à Avignon. Vous en serez les utilisateurs, les expérimentateurs et vous demandons d'évaluer leur pertinence, leur mise en œuvre afin, s'il y a lieu, de les rendre pérennes.

Nous tiendrons compte de votre avis pour le succès des futurs congrès de la S.F.S.P.M. et nous vous demanderons de remplir le formulaire d'évaluation qui sera dans vos pochettes et que vous remettrez à l'accueil en fin de congrès.

Les objectifs que nous fixons à ce congrès sont à la hauteur des défis lancés quotidiennement par la prise en charge des patientes atteintes de cancer du sein avancé et aux souhaits qui sont les nôtres d'apporter quelques changements au congrès de la S.F.S.P.M. afin de le rendre encore plus attractif et efficace.

Soyez les très bienvenus à Avignon

Le Comité d'organisation

Handwritten signature of Daniel Serin in black ink.

Daniel Serin

Handwritten signature of Anne Lesur in black ink.

Anne Lesur

Handwritten signature of Gaëtan de Rauglaudre in black ink.

Gaëtan de Rauglaudre

Avis aux orateurs

Préparations des interventions : **Salles des Herses Notre Dame - 1^{er} niveau**

Le support des présentations devra être remis au technicien de la salle de pré-projection
au minimum 1 heure avant la communication.

La transmission des fichiers informatiques vers **la salle du Conclave** où vous ferez votre présentation sera donc réalisée via le réseau informatique. Une vidéo transmission est assurée vers le **Cellier Benoît XII** et la **Chambre du Trésorier**. Une permanence technique est assurée les 14, 15 et 16 novembre de 7 h à 18 h ainsi qu'une mise à disposition d'ordinateurs pour toute modification éventuelle de dernière minute.

Un accès WIFI est mis à votre disposition dans cette salle

ACRS et faux-négatifs **Salle du Cubiculaire** :

pour raison de sécurité le nombre de personnes autorisées dans cette salle est de 50.

Exposition des Posters :

Tour de la Gâche

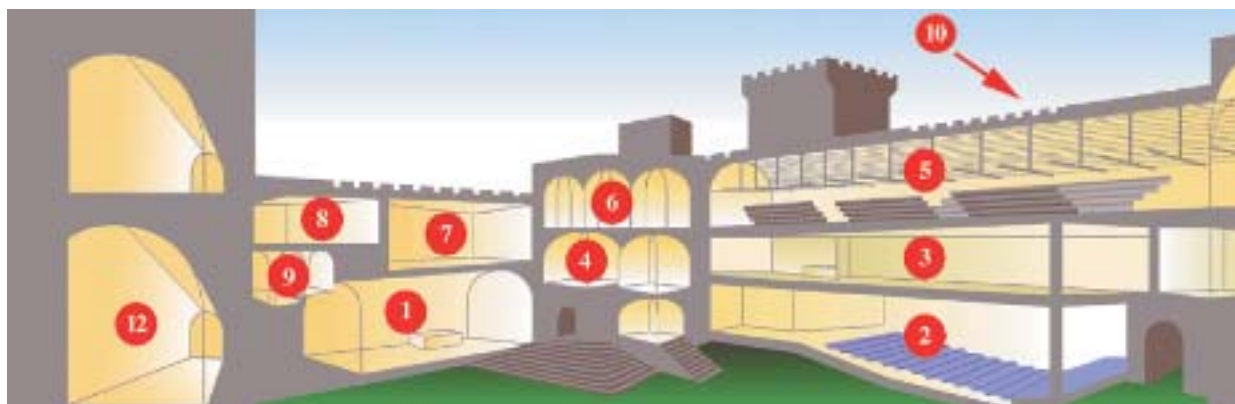
mercredi après-midi et jeudi

Exposition :

« **Portraits de Femmes.
J'ai un cancer du sein. Et après....** »
Grand Promenoir

"Dans vos pochettes : le nouveau **CD-Rom Audit Clinique Ciblé 2007 développé par l'HAS** comprend neuf nouveaux thèmes développés en 2006, les éléments du CD Rom de décembre 2005, sept ACC fournis par le réseau qualité sanitaire et social / ARH Limousin et quelques autres. L'objectif de cet outil est de permettre aux professionnels (médecins, sages-femmes, infirmiers, masseurs kinésithérapeutes, responsables qualité ...) d'intégrer largement cette méthode d'EPP dans leur pratique quotidienne.

Parmi les 9 thèmes, vous trouverez en particulier **"Le dispositif d'annonce du diagnostic en cancérologie"** et **"La chirurgie des lésions mammaires"** à laquelle la SFSPM a largement contribué.



	Salles	Utilisation
1	<i>Salle des Gardes</i>	Accueil des congressistes
2	<i>Grand Cellier Benoît XII</i>	Enseignement de chirurgie mammaire (mercredi matin) Salle de conférence (retransmission)
3	<i>Paneterie</i>	Exposition scientifique
4	<i>Herses Notre Dame</i>	Salle de pré-view
5	<i>Salle du Conclave</i>	Forum du programme de dépistage organisé (mercredi matin) Salle de Conférence (direct)
7	<i>Chambre du Trésorier</i>	Actualités en recherche fondamentale (mercredi matin) Enseignement de chirurgie mammaire (jeudi après-midi) Salle de conférence (retransmission) sauf pendant l'atelier
8	<i>Cubiculaire</i>	Atelier Continu de Radiologie Sénologique
11	<i>Grand Tinel</i>	Déjeuners-Débat et dîner de gala
12	<i>Grande Audiance</i>	Exposition scientifique - Pauses café
13	<i>Espace Jeanne Laurent Hors du Palais - Jardin des Doms (2 mn à pied du Palais des Papes)</i>	Déjeuners des 14 et 16 - dîner du congrès du 15
	<i>Tour de la Gâche</i>	Exposition des posters

mardi 13 novembre 2007

16h00 - 20h00
Salle des Gardes

Accueil des participants au Palais des Congrès

mercredi 14 novembre 2007

à partir de 7h30
Salle des Gardes

Accueil des participants au Palais des Congrès

8h30
9h00 - 11h30



Atelier de radiothérapie à l'Institut Sainte Catherine - 1750 chemin du Lavarin

Départ du car pour l'Institut Sainte Catherine

Atelier de radiothérapie : Traitement loco-régional du cancer du sein **avec le parrainage de la S.F.R.O.**
Coordinateurs S.F.S.P.M. en collaboration avec la S.F.R.O. :

Bruno Cutuli, Robin Garcia, Alice Mège, Françoise Mornex, Gaëtan de Rauglaudre, Pascale Romestaing

Les différents protocoles de radiothérapie du sein. *Carine Kirkove*

Radiothérapie après traitement néoadjuvant du cancer du sein. *Marc Bollet*

Comment diminuer la toxicité cardiaque et pulmonaire de la radiothérapie dans les cancers avancés. *Alice Mège*

Atelier de radiothérapie : Radiothérapie en phase métastatique

Métastases osseuses. *Fabrice Denis*

Métastases cérébrales. *Anne D'Hombres*

11h30

Retour en car au Palais des Congrès

9h00 - 10h30
Chambre du Trésorier

Actualités en Recherche Fondamentale et de transfert dans la pathologie mammaire :
rencontre avec les jeunes chercheurs

Coordinateurs : *Henri Roché, Thierry Maudelonde, Pierre-Marie Martin, Pascal Pujol*

La cellule cancéreuse : cellule souche - cellule circulante

Cellules souches et cancer. *Emmanuelle Charaffe-Jauffret*

Maladie micrométastatique médullaire et cellules tumorales circulantes :

facteurs pronostiques et prédictifs dans le cancer du sein *Jean-Yves Pierga*

La recherche de profils d'expression

Protéomique clinique et cancer du sein : vers de nouveaux marqueurs diagnostiques et théragnostiques. *Anthony Gonçalves*

Profils d'expression génomiques en pathologie mammaire: Impacts potentiels. *Fabrice André*

Protéomique et glycomique dans la prédiction de la réponse au traitement du cancer du sein. *Chafika Mazouni*

Séquelles après radiothérapie: vers une individualisation. *David Azria*

Vers de nouveaux agents thérapeutiques et leur meilleure utilisation

Les effets immunologiques des chimiothérapies anticancéreuses. *François Ghiringhelli*

Résistance au trastuzumab et voies alternatives de ciblage. *Jérôme Barrière*

Hormonorésistance et inhibiteurs des voies de signalisation. *Florence Dalenc*

Pharmacogénétique et relation concentration-effet des anticorps thérapeutiques. *Gilles Paintaud*

Mécanismes immunitaires effecteurs impliqués dans l'activité des anticorps monoclonaux thérapeutiques. *Gilles Thibault*

Cellier Benoît XII

Enseignement de Chirurgie Mammaire de la S.F.S.P.M.

Coordinateurs : *Krishna Clough, Hubert Crouet, François Laffargue, Lucien Piana, Richard Villet*

Introduction : *François Laffargue*

Anatomie mammaire et ses implications pratiques. *Pierre Ludovic Giacalone*

Règles de bonne pratique en chirurgie mammaire. *Lucien Piana*

Traitement conservateur :

- choix des incisions mammaires en fonction de la localisation tumorale. *Pascal Bonnier*

- règle de l'exérèse glandulaire : volume, limites, repérage, « comblement ». *Krishna Clough*

Conclave

FORUM du Programme de dépistage organisé des cancers du sein - *Coordinatrices : Brigitte Séradour, Corinne Allieux*

Revue des expériences locales de visiteurs de santé publique. *Christophe Debeugny*

Dépistage du cancer du sein : actions menées par l'Assurance Maladie. *Catherine Bismuth, Dominique Lessellier*

Résultats d'une enquête de satisfaction auprès des femmes ayant participé au dépistage organisé dans le cadre de la certification ISO.

Olivier Ferrand

Programme national de dépistage des cancers du sein : l'impact des antécédents de dépistage sur les cancers.

RoseMary Ancelle Park, Annie Claude Paty, Maud Gorza

Apport de l'examen clinique dans la détection des cancers. *Nassime Touillon, Pascale Lalanne*

Circonstances de diagnostic des cancers du sein de plus de 20mm en région PACA (programme et hors programme).

Claude-Pierre Gautier, Brigitte Séradour, Marie-Dominique Harmel, Daniel Serin

Analyse des résultats des échographies pour seins denses dans le cadre du dépistage organisé.

Michel Thirion, Franck Arnold

Suivi des femmes avec dépistage positif en 2^{ème} lecture : modalités, qualité et résultats à long terme. *Corine Allieux*

10h30 - 11h00

Grande Audiance
Paneterie

PAUSE et visite de l'exposition scientifique

11h00 - 12h30

Chambre du Trésorier

Actualités en Recherche Fondamentale et de transfert dans la pathologie mammaire

(suite)

Cellier Benoît XII

Enseignement de Chirurgie Mammaire de la S.F.S.P.M.

(suite)

Chirurgie de l'aisselle : ganglion sentinelle ou curage axillaire : choix et technique. *Hubert Crouet*

En cas de curage axillaire, peut-on préserver les voies lymphatiques du bras ? *Claude Nos*

« Les indispensables » du compte rendu opératoire ou vers un compte rendu opératoire standardisé. *Richard Villet*

Conclave

FORUM du Programme de dépistage organisé des cancers du sein

(suite)

mercredi 14 novembre 2007

12h30 – 14h00

Grand Tinel
Déjeuner-Débat



avec le soutien éducationnel et organisationnel de **ROCHE**

« Stratégies Thérapeutiques dans le cancer du sein et soins de support en oncologie »

Modérateurs : *Jean-François Morère, Eric Charles Antoine*

- ★ Comment prouver l'origine mammaire d'une métastase prévalente ? Y aurait-il un intérêt à biopsier les métastases d'un cancer du sein connu ? *Florence Dalenc*

Cancer du sein en 2007 : apports des biothérapies par Anticorps Monoclonaux pour les patientes. *Isabelle Ray Coquard*

Mise au point sur Epo et survie : de nouvelles approches de prise en charge. *Eric Charles Antoine*

OU

REPAS
Espace Jeanne
Laurent

14h00 - 14h30

Conclave et
retransmission :
Cellier Benoît XII
Chambre du Trésorier

Ouverture du congrès

Daniel Serin, Anne Lesur, Claude-Pierre Gautier, Jean-Claude Darmon, Bernard Miramand, Gaëtan de Rauglaudre

14h30 - 15h00

Conclave et
retransmission :
Cellier Benoît XII
Chambre du Trésorier

Session Plénière 1

Président : *Béatrice Gairard*

Modérateur : *Jean-Philippe Brettes*

- ★ Le cancer du sein métastatique : définition actuelle, épidémiologie, présentations cliniques. *Elisabeth Luporsi*

15h00 - 15h30

Conclave et
retransmission :
Cellier Benoît XII
Chambre du Trésorier

Session Plénière 2

Président : *Jean-Pierre Bellocq*

Modérateur : *Pascal Pujol*

- ★ Le phénotype biologique du potentiel métastatique des cancers du sein existe-t-il ? *Thierry Maudelonde*

15h30 - 16h00

Grande Audience
Paneterie

PAUSE et visite de l'exposition scientifique

16h00 - 16h30

Conclave et
retransmission :
Cellier Benoît XII
Chambre du Trésorier

Session Plénière 3

Président : *Henri Roché*

Modérateur : *Patricia de Crémoux*

- ★ Nouveautés et analyse critique des facteurs de pronostic et de réponses thérapeutiques. *Jean Philippe Spano*

16h30 - 17h15

Conclave et
retransmission :
Cellier Benoît XII
Chambre du Trésorier

Session Plénière 4

Président : *Brigitte Séradour*

Modérateur : *Joseph Stines*

- ★★ Influence de la concentration sérique de CA 15-3 sur les performances diagnostiques de la TEP FDG chez les patientes ayant un cancer du sein avec imagerie négative. *Odile Switsters*
- ★ Imagerie optimale du diagnostic métastatique. *Patrice Taourel*

17h15 - 18h00

Conclave et
retransmission :
Cellier Benoît XII
Chambre du Trésorier

Session Plénière 5

Président : *Richard Villet*

Modérateur : *Jean-Pierre Lefranc*

- ★★ Curage axillaire séparé sein-bras dans les cancers du sein avancé. *Claude Nos*
- ★ Le cancer du sein métastatique d'emblée : place du traitement loco régional du sein - *Georges Vlastos*

18h00 - 19h30

Conclave et
retransmission :
Cellier Benoît XII
Chambre du Trésorier

Les vespérales de la S.F.S.P.M.
avec le soutien éducationnel et organisationnel de **NOVARTIS**

Présidents : *Matti Aapro, Daniel Serin*

Récidive métastatique : quel impact pour la patiente ? Point de vue du psycho-oncologue. *Patrice Guex*

Prévenir la métastase : quels enjeux, quels traitements ? *Laurent Zelek*

Cas particulier de la métastase osseuse : prise en charge actuelle et future. *Thierry Delozier*

- ★ Traitements médicaux non spécifiques du cancer du sein en phase métastatique : douleur, anti-émétiques, métastases osseuses, cardio-protecteurs. *Matti Aapro*

- ★ Présentation académique
- ★★ Abstract accepté en communication orale



Salle de pré - view : Herses Notre Dame
Exposition des posters : Tour de la Gâche
Les résumés sont publiés dans la *Lettre du Sénologue*,
organe officiel de la Société Française de Sénologie et de Pathologie Mammaire

jeudi 15 novembre 2007

8h00 - 8h45

Conclave et
retransmission :
Cellier Benoît XII
Chambre du Trésorier

Les matinales de la S.F.S.P.M.
avec le soutien éducationnel et organisationnel de **LILLY FRANCE**
Président : Antonio LLombart
★ Place de l'imagerie dans le bilan d'extension et l'évaluation de la réponse thérapeutique. Joseph Stines
Première ligne du cancer du sein métastatique : place d'une stratégie thérapeutique à visée curative. Antonio LLombart
Questions Réponses



9h00 - 9h30

Conclave et
retransmission :
Cellier Benoît XII
Chambre du Trésorier

Session Plénière 6
Leçon Charles Marie Gros

★ Interactions entre les cellules tumorales et le micro environnement tissulaire. Pierre Marie Martin

9h30 - 10h00

Conclave et
retransmission :
Cellier Benoît XII
Chambre du Trésorier

Session Plénière 7

Président : Jean Cuisenier
Modérateur : Alain Fourquet

★ Avance au diagnostic des métastases du cancer du sein : quel intérêt et par quels moyens.
Fabrice André

A.C.R.s

Salle du
Cubiculaire

10h00 - 10h30

Grande Audience
Paneterie

PAUSE et visite de l'exposition scientifique

10h30 - 12h00

Bilan des traitements médicaux spécifiques de la phase métastatique
L'objectif de cette session est de fournir à ceux dont l'oncologie médicale n'est pas la spécialité une vue d'ensemble des progrès réalisés ces dernières années dans les traitements médicaux spécifiques des cancers du sein métastatiques et de pouvoir participer de façon active et argumentée aux Réunions de Concertation Pluridisciplinaires auxquelles tous les acteurs de la prise en charge des malades métastatiques doivent participer.

ATELIER

CONTINU
de

10h30 - 11h15

Conclave et
retransmission :
Cellier Benoît XII
Chambre du Trésorier

Session Plénière 8

Président : Moïse Namer
Modérateur : Anne Gompel

★★ Evaluation des facteurs pronostiques déterminants pour la stratégie thérapeutique des patientes métastatiques après cancer du sein. Evaluation de la prise en charge de 1096 patientes traitées entre 1980 et 2005 au Centre Antoine Lacassagne-Nice.
Rémy Largillier

★ Bilan des traitements hormonaux de la phase métastatique : quelles perspectives pour demain ? Marc Debled

RADIOLOGIE

SENOLOGIQUE

Coordinateurs
Brigitte Séradour
Joseph Stines

11h15 - 12h00

Conclave et
retransmission :
Cellier Benoît XII
Chambre du Trésorier

Session Plénière 9

Président : Marc Spielmann
Modérateur : Brigitte de la Fontan

★★ Evolution de l'histoire naturelle et du pronostic des métastases des cancers du sein sur 4 décennies. Etude de 4110 cancers du sein. Thierry Delozier

★ Bilan des traitements chimiothérapeutiques de la phase métastatique : quelles perspectives pour demain ? Patrice Viens

Animateurs
Michèle Escoute
Anne Tardivon
Géraldine Révelon

pour raison de
sécurité le nombre
de personnes
autorisées dans
cette salle
est limité à 50.

12h00 - 12h30

Conclave et
retransmission :
Cellier Benoît XII
Chambre du Trésorier

Session Plénière 10

Président : Pascal Bonnier
Modérateur : Brigitte Sigal-Zafrani

★ Bilan des traitements ciblés de la phase métastatique : quelles perspectives pour demain ? Joseph Gligorov

12h30 - 14h00

Grand Tinel

Déjeuner-Débat avec le soutien éducationnel et organisationnel de **PFIZER**

Modérateurs : Moïse Namer, Daniel Serin, Marc Spielmann

★ Où en est-on de la connaissance des résistances à l'hormonothérapie ?
Thierry Maudelonde
Faut-il définir une stratégie spécifique à des profils de patientes ?
Elisabeth Luporsi
Switch programmé à 2-3 ans de Tam : stratégie de raison ou d'innovation ?
Thierry Delozier
Les recommandations thérapeutiques en 2007.
Moïse Namer

OU



REPAS
BUFFET

Paneterie
Cloître

★ Présentation académique
★★ Abstract accepté en communication orale

Salle de pré - view : Herses Notre Dame
Exposition des posters : Tour de la Gâche
Les résumés sont publiés dans la Lettre du Sénologue,
organe officiel de la Société Française de Sénologie et de Pathologie Mammaire

jeudi 15 novembre 2007

14h00 - 16h00 <i>Chambre du Trésorier</i>	Enseignement de chirurgie mammaire : Etude critique de films et de cas cliniques illustrés en chirurgie mammaire
14h00 - 16h00 <i>Salle du Cubiculaire</i> pour raison de sécurité le nombre de personnes autorisées dans cette salle est limité à 50	Les faux négatifs du dépistage organisé : intérêt de la 2^{ème} lecture Brigitte Séradour - Béatrice Barreau Les faux négatifs de la première lecture en Meurthe et Moselle <i>Joseph Stines - Agnès Leroux (présenté par Béatrice Barreau)</i> Les faux négatifs de la première lecture en Loire-Atlantique <i>Isabelle Doutriaux Dumoulin</i> Les faux négatifs de la première lecture dans les Bouches du Rhône <i>Brigitte Séradour - Béatrice Barreau</i> Les cancers de l'intervalle dans le Bas Rhin <i>Pierre Haenhel (présenté par Béatrice Barreau)</i> L'évaluation des deuxième lectures en Seine et Marne et dans le Nord <i>Michel Deghaye - Luc Ceugnart</i> Synthèse et discussion générale <i>Brigitte Séradour</i>
14h00 -14h45 <i>Conclave et retransmission : Cellier Benoît XII</i>	Session Plénière 11 Président : <i>Nathalie Bricout</i> Modérateur : <i>Daniel Serin</i> ★★ L'annonce de la rechute du cancer du sein... entre rupture et continuité - <i>Elise Gallon</i> ★ Informer en phase métastatique : un défi ? quelles limites ? <i>Jacques Rouëssé</i>
14h45 -15h30 <i>Conclave et retransmission : Cellier Benoît XII</i>	Session Plénière 12 Président : <i>Joseph Stines</i> Modérateur : <i>Pascal Roy</i> ★★ Sensualité, sexualité et cancer du sein : l'expérience d'ateliers esthétiques. <i>Patrice Canonne</i> ★ Soins palliatifs, peut-on parler de qualité de vie en phase métastatique ? <i>Pierre Kerbrat</i>
15h30 -16h00 <i>Grande Audience Paneterie</i>	PAUSE et visite de l'exposition scientifique
16h00 - 17h30 <i>Conclave et retransmission : Cellier Benoît XII</i> <i>Chambre du Trésorier</i>	Les vespérales de la S.F.S.P.M. avec le soutien éducationnel et organisationnel d' ASTRA ZENECA Président : <i>Daniel Serin</i> ★ Cancer du sein métastatique de la femme âgée : revue synthétique de l'ensemble des options thérapeutiques. <i>Etienne Brain</i> Hormonothérapie chez la femme âgée atteinte d'un cancer du sein métastatique : controverse - Inhibiteurs de l'Aromatase + thérapies ciblées. <i>Anne-Claire Hardy-Bessard</i> - Inhibiteurs de l'Aromatase seuls <i>Nadine Dohollou</i> Cancer du sein adjuvant chez la femme âgée : revue synthétique de l'ensemble des options thérapeutiques. <i>Gilles Freyer</i> Hormonothérapie chez la femme âgée atteinte d'un cancer du sein en adjuvant : controverse - Tamoxifène <i>Thierry Petit</i> - Inhibiteurs de l'Aromatase <i>Eric-Charles Antoine</i> 
17h30 - 17h45 <i>Grande Audience Paneterie</i>	PAUSE et visite de l'exposition scientifique
17h45 - 19h15 <i>Conclave et retransmission : Cellier Benoît XII</i> <i>Chambre du Trésorier</i>	Les vespérales DE LA S.F.S.P.M. avec le soutien éducationnel et organisationnel de SCHERING PLOUGH Président : <i>Moïse Namer</i> ★ Mécanismes de résistance à la chimiothérapie. <i>Mario Campone</i> Tour d'Europe des recommandations. <i>Laurent Zelek</i> Chimiothérapie des métastases cérébrales : nouveaux développements. <i>Joseph Gligorov</i> Doxorubicine Liposomale Pégylée à l'ASCO 2007. <i>Thierry Petit</i> 
	★ Présentation académique ★★ Abstract accepté en communication orale
20h30 <i>Espace Jeanne Laurent</i> <i>Grand Tinel</i>	Dîner convivial du congrès

Salle de pré - view : *Herses Notre Dame*
Exposition des posters : *Tour de la Gâche*
Les résumés sont publiés dans la Lettre du Sénologue,
organe officiel de la Société Française de Sénologie et de Pathologie Mammaire

vendredi 16 novembre 2007

8h00 - 8h45

Conclave et
retransmission :
Cellier Benoît XII
Chambre du Trésorier

Les matinales de la S.F.S.P.M. avec le soutien éducationnel et organisationnel de G.S.K.

Président : Daniel Serin

Modérateur : Pierre Fumoleau

★ Bilan des stratégies médicales néoadjuvantes dans le cancer du sein localement évolué. Paul Henri Cottu

Inhibition des récepteurs Her2 dans le cancer du sein : mécanismes d'actions et voies de résistance

Frédérique Penault Llorca

Inhibiteur de Tyrosine Kinase dans le cancer du sein métastatique surexprimant HER2 Thierry Petit



9h00 - 9h30

Conclave et
retransmission :
Cellier Benoît XII
Chambre du Trésorier

Session Plénière 13

Président : François Laffargue

Modérateur : Michèle Escoute

★ Nano technologies et cancer du sein - Marie-Christine Favrot

9h30 - 12h45

Conclave et
retransmission :
Cellier Benoît XII
Chambre du Trésorier

Table ronde sur le traitement local du cancer du sein en phase avancée

L'objectif de cette session est d'amener les acteurs de la prise en charge des patientes atteintes de cancer du sein avancé à réfléchir en terme de contrôle local possible de la maladie cancéreuse métastatique sans sous estimer le rôle des thérapeutiques générales et de pouvoir participer de façon active et argumentée aux Réunions de Concertation Pluridisciplinaires auxquelles tous les acteurs de la prise en charge des malades métastatiques doivent participer.

Président : Lucien Piana

9h30 - 10h15

Session Plénière 14

Modérateur : Nicole Tubiana Mathieu

★★ Conservation mammaire et survie à long terme après chimiothérapie néo-adjuvante. Expérience de l'Institut Bergonié. Marc Debled

★ Chirurgie de rattrapage des cancers du sein localement évolués. Philippe Rouanet

10h15 - 10h45

Grande Audiance
Paneterie

PAUSE et visite de l'exposition scientifique

10h45 - 11h15

Conclave et
retransmission :
Cellier Benoît XII
Chambre du Trésorier

Session Plénière 15

Modérateur : Pascale Romestaing

★★ Métastases hépatiques: vers une amélioration de la survie ? Carine Ségura

★ Contrôle local des métastases hépatiques. Rémy Salmon

11h15 - 12h00

Conclave et
retransmission :
Cellier Benoît XII
Chambre du Trésorier

Session Plénière 16

Modérateur : Anne Lesur

★★ Altérations de l'expression, et implications pronostique et thérapeutique, des protéines régulatrices de l'épissage des ARNm dans les cancers du sein. Magali Lacroix-Triki

★ Contrôle local des métastases ovariennes, pelviennes et rétro-péritonéales - Hubert Couret

12h00 - 12h30

Conclave et
retransmission :
Cellier Benoît XII
Chambre du Trésorier

Session Plénière 17

Modérateur : Yazid Belkacémi

★ Contrôle local des métastases cérébrales - Eric Lartigau

12h30 - 13h00

Conclave et
retransmission :
Cellier Benoît XII
Chambre du Trésorier

Session Plénière 18

Modérateur : Béatrice Barreau

★ Contrôle local des métastases vertébrales - Afshin Gangi

13h00 - 14h15

Grand Tinel
ou
Espace Jeanne Laurent

Grand Tinel

Déjeuner-Débat avec le soutien éducationnel et organisationnel de Pierre Fabre Oncologie
Chimiothérapie Orale: de "la priori" à votre pratique.
Président : Daniel Serin

Introduction : « Paroles de femmes »

Daniel Serin

★ Chimiothérapie Orale et Plan Cancer.

Roland Bugat

Place de la NAVELBINE® Oral dans la stratégie thérapeutique des cancers du sein

Sylvie Giachetti

Réflexions sur une nouvelle philosophie de soin Laurence Vanlemmens

OU

REPAS

Espace Jeanne Laurent

vendredi 16 novembre 2007 Après-midi

14h15 - 14h45

Conclave

Assemblée générale de la S.F.S.P.M

14h45 - 16h30

Conclave et

retransmission :

Cellier Benoît XII

Chambre du Trésorier

Stratégies de prise en charge des patientes atteintes de cancer du sein avancé

Session interactive de cas cliniques commentés et discutés

Coordinateurs : *Anne Lesur, Moïse Namer, Bruno Cutuui, Henri Roché, Daniel Serin, Richard Villet*

16h30 - 17h

Grande Audience

Paneterie

PAUSE et visite de l'exposition scientifique

17h - 17h30

Conclave et

retransmission :

Cellier Benoît XII

Chambre du Trésorier

Remise des prix des Posters : Prix Charles Marie Gros

Prix Henri Serment

Jury des Posters :

Jean-Philippe Brettes, Krishna Clough, Jean-Claude Darmon, Béatrice Gairard, Claude-Pierre Gautier, Anne Lesur, Bernard Miramand, Gaëtan de Rauglaudre, Henri Roché, Daniel Serin, Georges Vlastos, Stefanos Zervoudis

Les messages d'Avignon 2007

Daniel Serin, Anne Lesur, Gaëtan de Rauglaudre

18h30 - 20h

Conclave

Conférence Débat Grand Public : Quoi de neuf dans le cancer du sein ?

Des médecins répondent à vos questions.

Pascal Bonnier, Béatrice Gairard, Anne Lesur, Gaëtan de Rauglaudre, Brigitte Séradour, Daniel Serin, Richard Villet

1° - Présentation du livre et de l'exposition « J'ai un cancer du sein ... Et après ? » *Pascal Bonnier – Florian Launette*

2° - Où en est-on du dépistage du cancer du sein en France – *Brigitte Séradour*

3° - Progrès récents en chirurgie du cancer du sein – *Richard Villet*

3° - Progrès dans la radiothérapie des cancers du sein – *Gaëtan de Rauglaudre*

4° - Les traitements médicaux du cancer du sein – *Daniel Serin*

5° - Tolérance des traitements médicaux du cancer du sein – *Anne Lesur*

Représentants des associations : ADCA 84 : *Claude-Pierre Gautier, Nicole Martin*

Europa Donna Forum France : *Nicole Alby, Dominique-Jeanne Féminier, Nicole Zernik,*

La Ligue contre le cancer : *Anne-Marie Joffroy Bologna, Vivre Comme Avant : Maïté Sanchez*

Réseau de cancérologie Oncosud : *Gérard Lepeu*

Cette conférence publique est ouverte à toutes celles et à tous ceux, malades ou non, concernés par le cancer du sein. Elle sera précédée de la présentation du livre du Professeur *Pascal Bonnier* et du photographe *Florian Launette*.



Rendez-vous 2008

du 5 au 7 novembre à La Baule pour les 30^{èmes} Journées
de la Société Française de Sénologie et de Pathologie Mammaire

PREVENTION DU CANCER DU SEIN

Organisateurs

Pierre KERBRAT
Centre Eugène MARQUIS Rennes

Tél : 02 99 25 30 02

Fax : 02 99 25 32 33

Secrétariat : Madame Karine HOCQUETTE - Email : kerbrat@rennes.fnclcc.fr

Mario CAMPONE
Centre René GAUDUCHEAU Nantes

Tél : 02 40 67 99 77

Fax : 02 40 67 97 76

Votre contact au Palais des Congrès

Rebecca Delait – R.M.G. Palais des Papes – 6, rue Pente Rapide – BP 149 – 84008 Avignon cedex

Tel. : 04.90.27.50.57 - Fax : 04.90.27.50.58 - e-mail : r.delait@palais-des-papes.com

Déjeuners et déjeuners débat

Lors des déjeuners – débats un **des exposés, qui reçoit le label «en partenariat avec la S.F.S.P.M. »**. fait partie intégrante du programme scientifique et de F.M.C. du congrès.

Afin de vous permettre d'y être présent, son accès est autorisé à toutes les personnes souhaitant y participer, sur présentation de leur ticket repas, dans la mesure des places disponibles.

Soirée du congrès

La soirée du congrès aura lieu jeudi 15 novembre à partir de 20 h 30 Espace Jeanne Laurent, hors du Palais, Jardin des Doms, à 2 minutes à pied du Palais et Grand Tinel dans le Palais des Papes. Pour certains, des places ont été réservées. Il est important de vérifier les plans de tables dans la Salle des Gardes

Société Française de Sénologie et de Pathologie Mammaire

Président : Daniel SERIN

Vice-président : Jean-Pierre BELLOCQ, Jean-Philippe BRETTE, Brigitte SERADOUR

Secrétaire général : Richard VILLET

Secrétaire général adjoint : Jean CUISENIER

Trésorier : Henri ROCHÉ

Trésorier adjoint : Moïse NAMER

Coordinatrice du Conseil Scientifique - Secrétaire de rédaction : Anne LESUR

Chargée de Mission auprès de la présidence : Béatrice GAIRARD

Conseil pédagogique : Pascal BONNIER

François LAFFARGUE

Jean-Pierre LEFRANC

Jacques ROUESSE

Formation Médicale Continue

Ce congrès rentre dans le cadre de la Formation Médicale Continue n° 11 75 075549 75
S.F.S.P.M.

Clinique Gynécologique et Obstétricale - Hôpital Civil

67091 Strasbourg cedex - Tél : 03 88 11 64 59 Fax : 03 88 11 64 82 - info@senologie.com - www.senologie.com

4 points par demi Journée de présence : badging - 2 points pour e-learning

Organisation - Société Française de Sénologie et de Pathologie Mammaire

Coordonnateurs

Daniel Serin

Gaëtan de Rauglaudre

Jean-Claude Darmon

Claude-Pierre Gautier

Bernard Miramand

Secrétariat scientifique

Dominique-Jeanne Féminier

Institut Sainte Catherine - BP 846

1750, chemin du Lavarin - 84082 Avignon cedex 2

tél : 33 (0)4 90 27 62 63 Fax : 33 (0)4 90 27 60 79

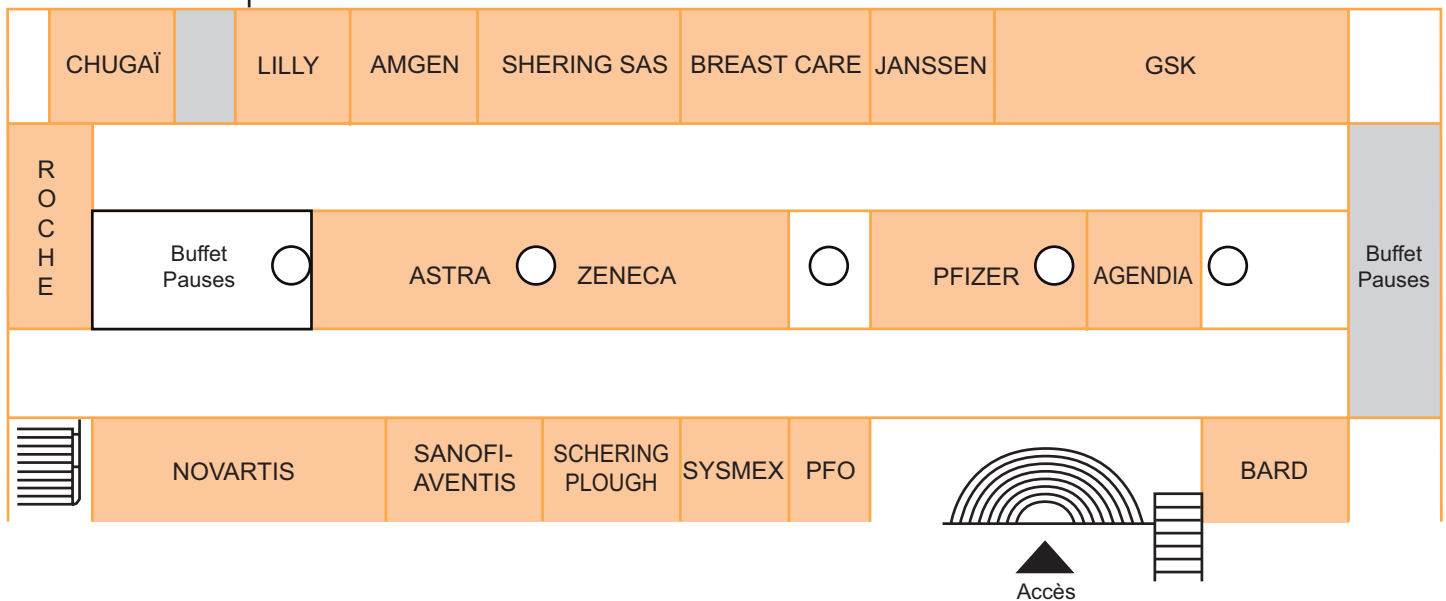
mail : d.feminier@isc84.org

Merci à tous nos partenaires

Agendia	Agfa	Amgen	Amoena
Anita care	Astra Zeneca Belgique	Astra Zeneca France	Bard
Bio Alliance	Breast Care	Bristol Myers Squibb	Carestream
Céphalon Oncologie	Chugai Pharma France	Edimex	Fénics
Fujifilm	General Electric	G.S.K.	Lilly France
Mayne Pharma	Médithèque	M.S.D.	Novartis Pharma
Ortho Biotech Janssen Cilag			Pierre Fabre Oncologie
Pfizer	Roche	Sanofi Aventis	Schering S.A.S
Schering Plough	Sysmex	Theramex	Véa

et à la ville d'Avignon

Salle de la Grande Audience



Salle de la Panèterie

