

34<sup>èmes</sup> journées

DE LA SOCIÉTÉ FRANÇAISE DE  
**SÉNOLOGIE**  
ET DE PATHOLOGIE MAMMAIRE

2012

DU 14 AU 16 NOVEMBRE

**PARIS CNIT**

Comité d'organisation  
Alain Fourquet  
Joseph Cligorov  
Anne Gompel  
Jean-Marc Guinebretière  
Jean-Yves Seror  
Marc Spielmann  
Richard Villet

Coordonnateur  
Richard Villet

Coordination scientifique  
Anne Lesur

Secrétariat du coordonnateur  
Groupe Hospitalier Diaconesses  
Croix Saint-Simon  
18 rue du Sergent Bauchat  
75012 Paris  
Tél +33 (0)1 44 74 10 42  
Fax +33 (0)1 44 74 10 68  
agd@hopital-dcss.org

Contact Congrès  
Michèle Peter  
8 Quai de L'Ille  
67400 Illkirch  
Tél +33 (0)6 31 24 27 59  
sfspm.michele.peter@free.fr

Assistante de la SFSPM  
et des Journées  
Laurence Metzenthin  
Tél +33 (0)6 07 81 84 01  
sfspm.laurencemetzenthin@yahoo.fr

Inscriptions au Congrès  
Colloquium  
Jeanne Parent  
13-15 rue de Nancy  
75010 Paris  
Tél +33 (0)1 44 64 15 15  
Fax +33 (0)1 44 64 15 16  
sfspm@clq-group.com

## Appel à communication

### Date limite de réception : 29 juin 2012

Type de communication :

- Communication discutée (10 minutes de présentation-5 minutes de discussion)
- Poster commenté (5 minutes de présentation-3 minutes de discussion)
- Poster affiché

La soumission de votre communication se fait uniquement par courriel à :

Laurence METZENTHIN  
sfspm.laurencemetzenthin@yahoo.fr

Ce courriel doit comporter les indications suivantes :

- Les nom et prénom de l'expéditeur,
- L'adresse de correspondance complète,
- La communication en pièce jointe (une par courriel)
- Le type de communication souhaité :
  - Communication discutée
  - Poster commenté
  - Poster affiché
  - Indifférent

Le comité de sélection tiendra compte de votre souhait, mais se réserve le droit de modifier le type de présentation.

Les posters commentés retenus seront également affichés.

Toute communication retenue sera au minimum un poster affiché.

Un accusé de réception sera adressé par courriel sous huitaine.

La notification de l'acceptation des communications sera adressée par courriel avant le 14 septembre 2012 et précisera le type de communication retenue ainsi que les modalités de présentation.

Les posters seront exposés pendant toute la durée du congrès et pourront être mis en place à partir du mardi 13 novembre 2012 à 16h.

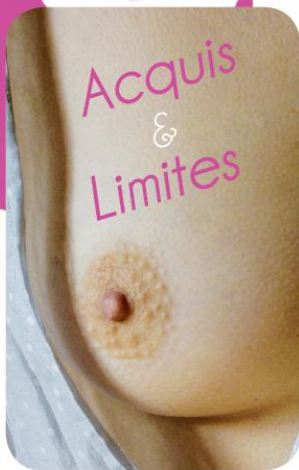
Les résumés seront publiés dans le livre du congrès.

Des prix récompenseront les meilleures communications et les meilleurs posters.

L'acceptation d'un poster ne dispense pas du règlement des frais d'inscription.



www.senologie.com  
Formation médicale continue  
n° 42 67 04367 67



34<sup>èmes</sup> journées

DE LA SOCIÉTÉ FRANÇAISE DE  
**SÉNOLOGIE**  
ET DE PATHOLOGIE MAMMAIRE

2012

DU 14 AU 16 NOVEMBRE

**PARIS CNIT**

Comité d'organisation

Alain Fourquet  
Joseph Cligorov  
Anne Gompel  
Jean-Marc Guinebretière  
Jean-Yves Seror  
Marc Spielmann  
Richard Villet

Coordonnateur

Richard Villet

Coordination scientifique

Anne Lesur

Secrétariat du coordonnateur

Groupe Hospitalier Diaconesses  
Croix Saint-Simon  
18 rue du Sergent Bauchat  
75012 Paris  
Tél +33 (0)1 44 74 10 42  
Fax +33 (0)1 44 74 10 68  
agd@hopital-dcss.org

Contact Congrès

Michèle Peter  
8 Quai de L'Île  
67400 Illkirch  
Tél +33 (0)6 31 24 27 59  
sfspm.michele.peter@free.fr

Assistante de la SFSPM

et des Journées  
Laurence Metzenthin  
Tél +33 (0)6 07 81 84 01  
sfspm.laurencemetzenthin@yahoo.fr

Inscriptions au Congrès

Colloquium  
Jeanne Parent  
13-15 rue de Nancy  
75010 Paris  
Tél +33 (0)1 44 64 15 15  
Fax +33 (0)1 44 64 15 16  
sfspm@clq-group.com

## Modalités pratiques pour la soumission des résumés

### Préparation des résumés

Les résumés doivent être rédigés :

- en Français,
- au format Word,
- caractère Times en corps 12,
- double interligne.

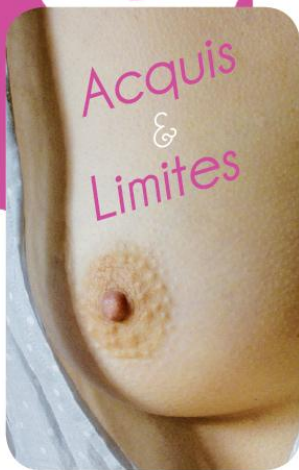
- Le **titre**, en français, en gras, doit être bref (pas plus de 150 caractères espaces compris), ne comportant pas d'abréviation et indiquer clairement la nature de la recherche ou de l'application.
- **Nom et initiale du prénom de chaque auteur**, l'auteur assurant la présentation sur le lieu du congrès doit être souligné par un \*.
- **Nom et adresse de l'institution** de chaque auteur
- Nom, prénom et adresse professionnelle, téléphone, télécopie et adresse e-mail de l'auteur chargé de la correspondance.
- Les résumés ne doivent pas dépasser 4 284 caractères espaces compris. Utilisez les chiffres arabes pour tous les nombres, exceptés pour le début de phrase. Utilisez les abréviations et les symboles standards. Si vous utilisez des abréviations pour la première fois, veillez à les définir au préalable.

### Le texte du résumé devra inclure

- le **sujet de l'étude**.
- l'**objectif**: énoncé des buts et des méthodes, sources des données, procédures.
- La méthode utilisée
- Les **résultats**
- Une **conclusion**.
- Une **bibliographie** ne comportant pas plus de 4 références présentées selon les normes Springer<sup>1</sup>
- Un fichier au format JPEG ou GIF (graphique, image, photo) peut être joint à chaque résumé.



www.senologie.com  
Formation médicale continue  
n° 42 67 04367 67



34<sup>èmes</sup> journées

DE LA SOCIÉTÉ FRANÇAISE DE  
**SÉNOLOGIE**  
ET DE PATHOLOGIE MAMMAIRE

2012

DU 14 AU 16 NOVEMBRE

**PARIS CNIT**

Comité d'organisation  
Alain Fourquet  
Joseph Oligorov  
Anne Gompel  
Jean-Marc Guinebretière  
Jean-Yves Seror  
Marc Spielmann  
Richard Villet

Coordonnateur  
Richard Villet

Coordination scientifique  
Anne Lesur

Secrétariat du coordonnateur  
Groupe Hospitalier Diaconesses  
Croix Saint-Simon  
18 rue du Sergent Bauchat  
75012 Paris  
Tél +33 (0)1 44 74 10 42  
Fax +33 (0)1 44 74 10 68  
agd@hopital-dcss.org

Contact Congrès  
Michèle Peter  
8 Quai de L'Ille  
67400 Illkirch  
Tél +33 (0)6 31 24 27 59  
sfspm.michele.peter@free.fr

Assistante de la SFSPM  
et des Journées  
Laurence Metzenthin  
Tél +33 (0)6 07 81 84 01  
sfspm.laurencemetzenthin@yahoo.fr

Inscriptions au Congrès  
Colloquium  
Jeanne Parent  
13-15 rue de Nancy  
75010 Paris  
Tél +33 (0)1 44 64 15 15  
Fax +33 (0)1 44 64 15 16  
sfspm@clq-group.com

## 1 Références (ne pas dépasser 4) :

Tout auteur cité dans le texte doit figurer en bibliographie et réciproquement. Les références seront numérotées par ordre d'apparition dans le texte. Leur numéro sera placé entre parenthèses.

Dans la bibliographie, les références seront classées par numéro et présentées selon les normes Springer :

### A. Pour un article :

1. Le nom des auteurs et l'initiale de leurs prénoms non suivi d'un point : tous les auteurs s'il y en a 3 ou moins ; quand il y en a 3 ou plus, indiquer les trois premiers et ajouter « et al. ». S'il y en a 4, indiquer les 4.  
L'année de parution entre parenthèse
2. Le titre en langue originale.
3. L'abréviation internationale du titre du journal (selon la liste proposée par l'Index Medicus).
4. Le volume et/ou le numéro (suivi d'un deux point).
5. La première et la dernière page. Si l'article ne comporte qu'une seule page, on précisera entre parenthèses «(une seule page)».

### B. Pour un livre :

→ Référence d'ensemble :

1. Les noms des auteurs et l'initiale de leurs prénoms.
2. L'année de parution,
3. Le titre en langue originale.
4. éventuellement le volume.
5. La ville.
6. La maison d'édition.

→ Référence à un seul chapitre :

1. Les noms des auteurs et l'initiale de leurs prénoms.
2. L'année de parution
3. Le titre du chapitre.
4. Les auteurs suivis de « eds » et du titre de l'ouvrage complet.
5. La ville, l'éditeur.
6. Les pages du chapitre.

### C. Pour une thèse :

1. Le nom de l'auteur et l'initiale de son prénom,
2. L'année
3. Le titre (éventuellement l'université),



www.senologie.com  
Formation médicale continue  
n° 42 67 04367 67